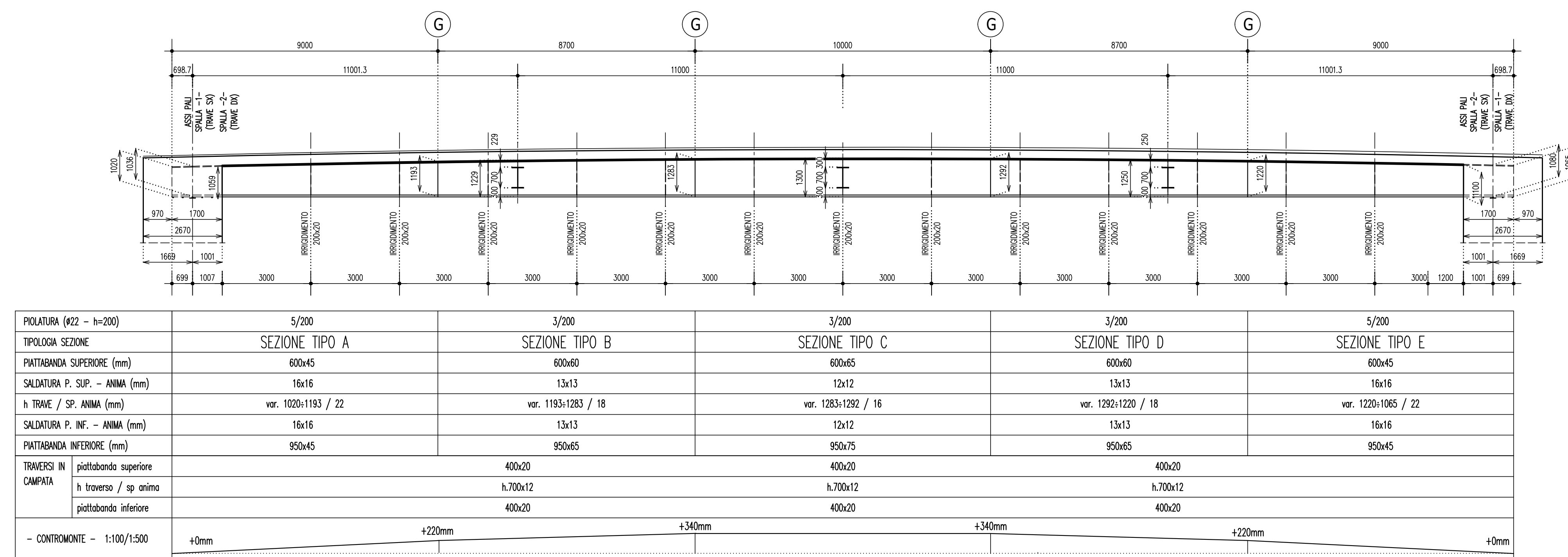
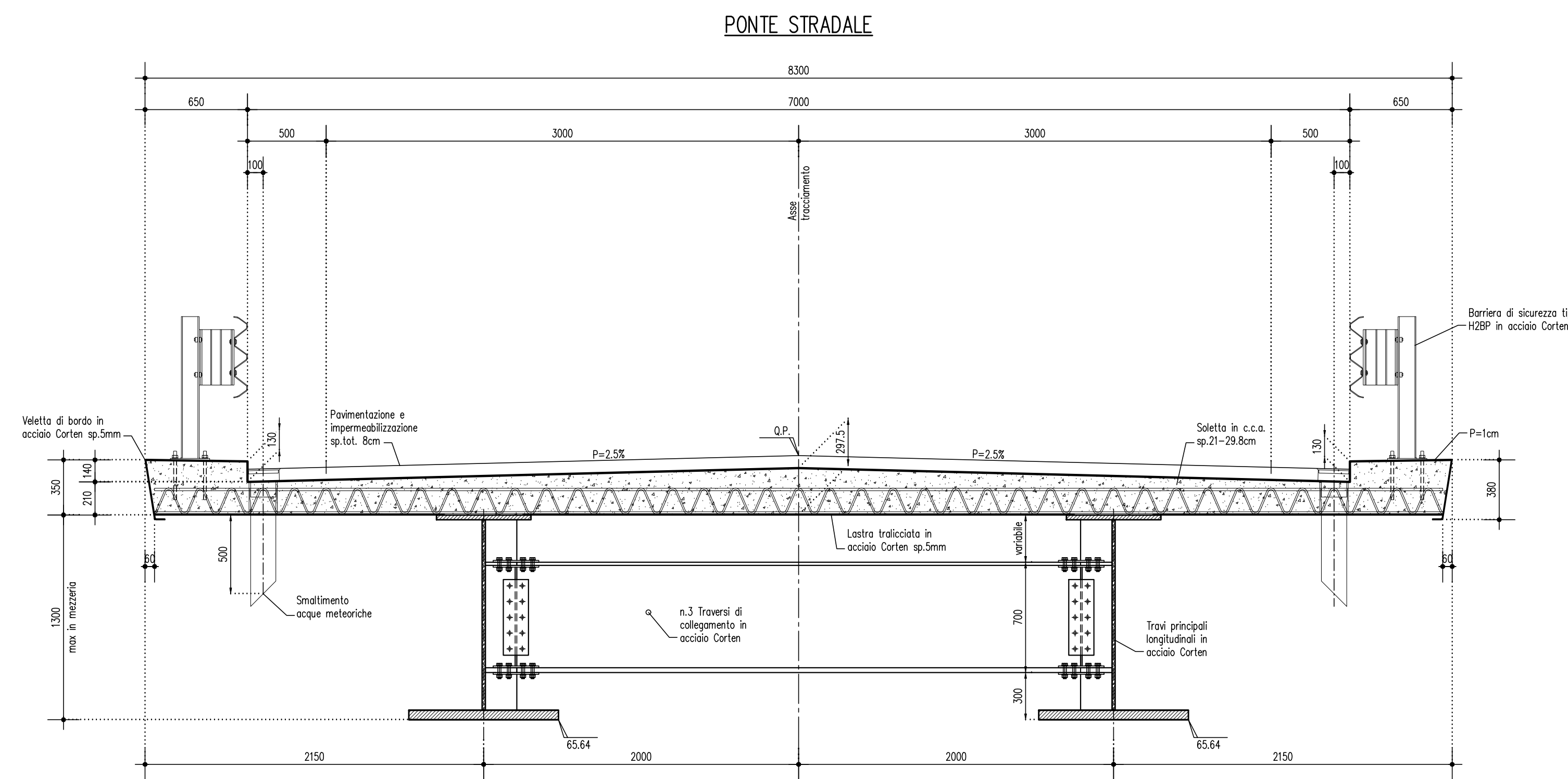


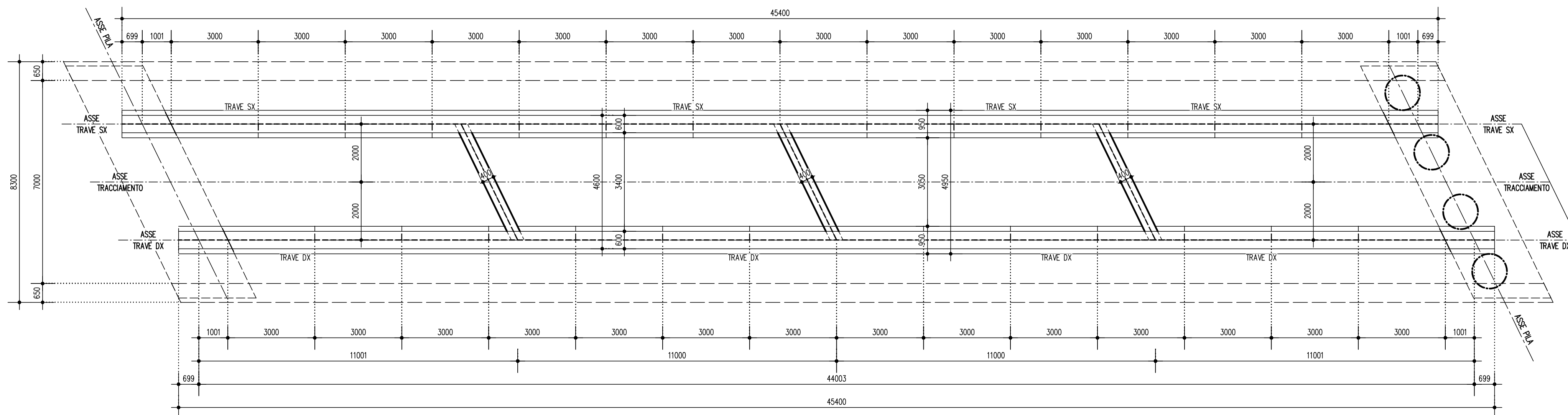
SEZIONE LONGITUDINALE STRUTTURA METALLICA IN ASSE TRAVE SX e DX 1:100



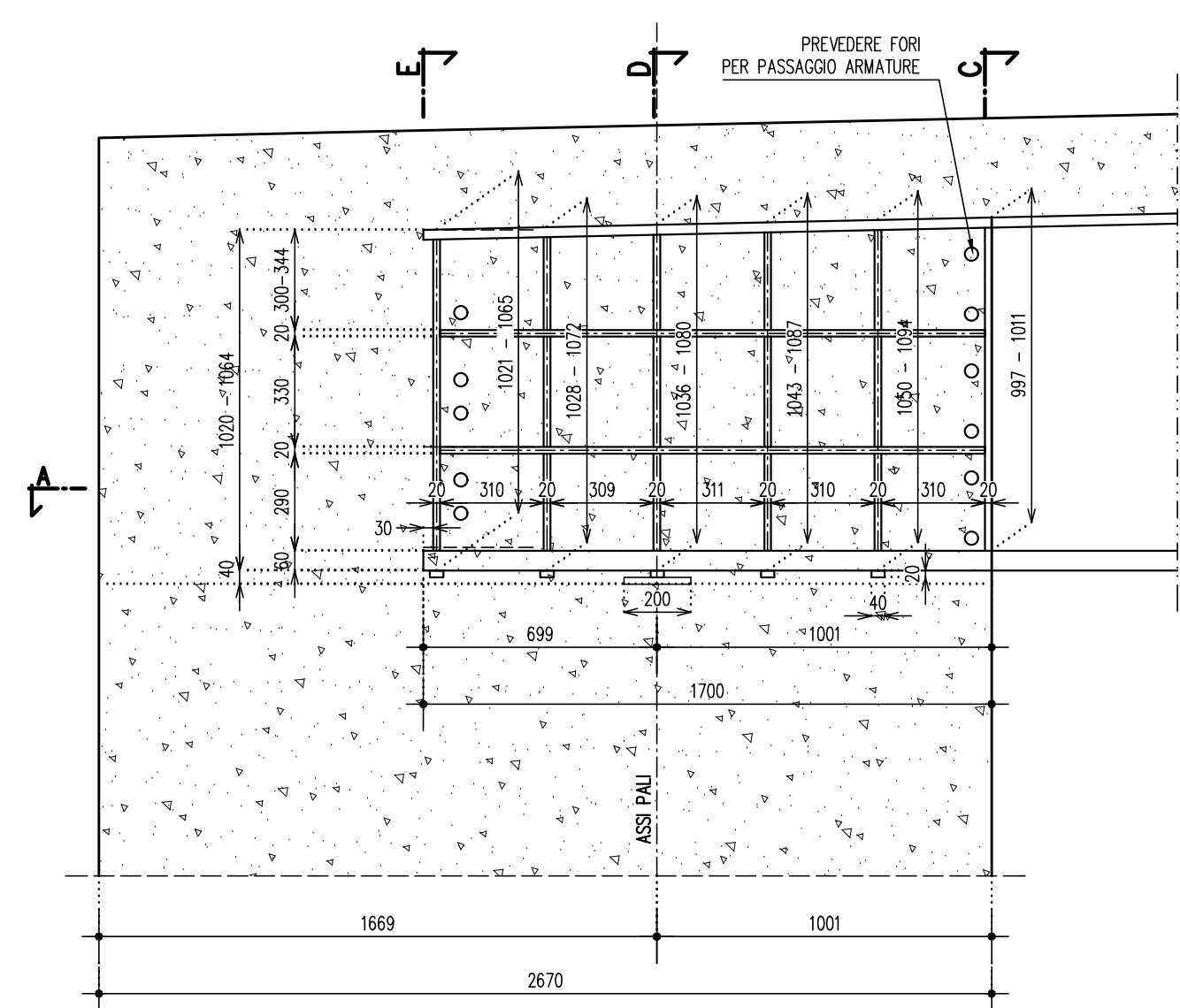
SEZIONE TRASVERSALE TIPO IMPALCATI 1:25



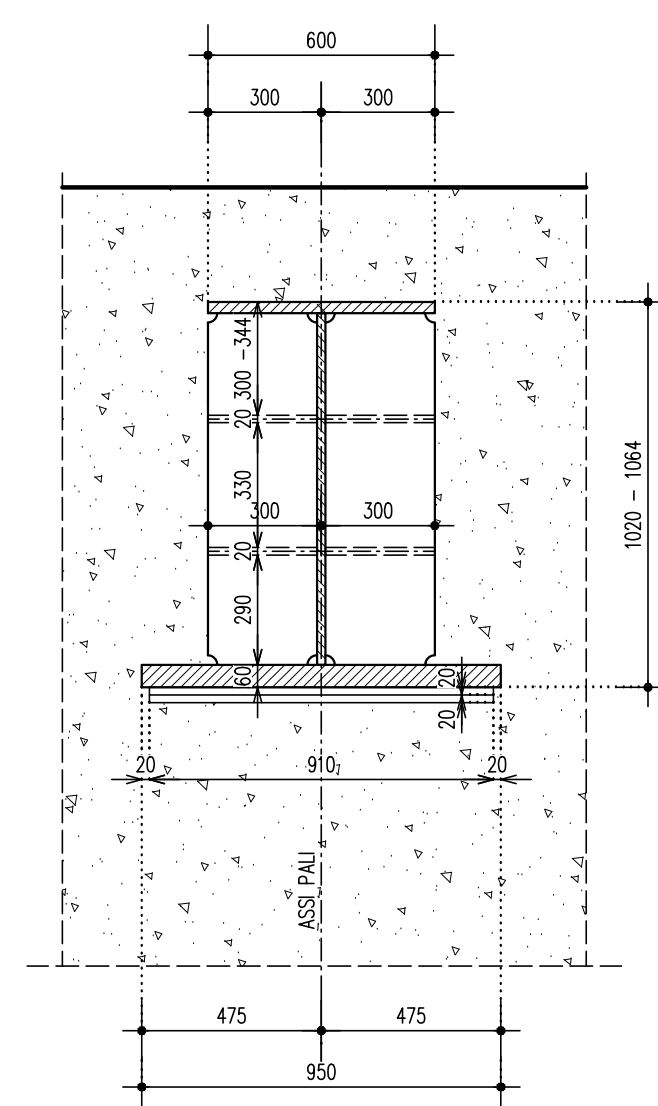
PIANTA TRAVI STRUTTURA METALLICA 1:100



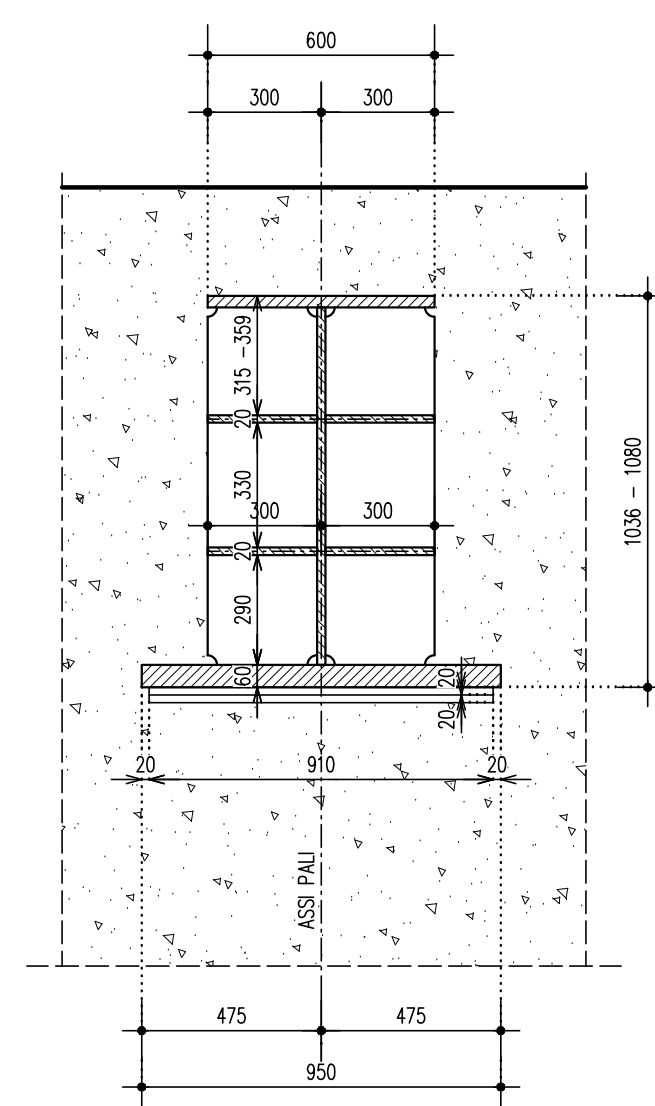
PARTICOLARE NODO TRAVE/SPALLA 1:20  
VISTA LONGITUDINALE IN ASSE TRAVE (H.Var.)



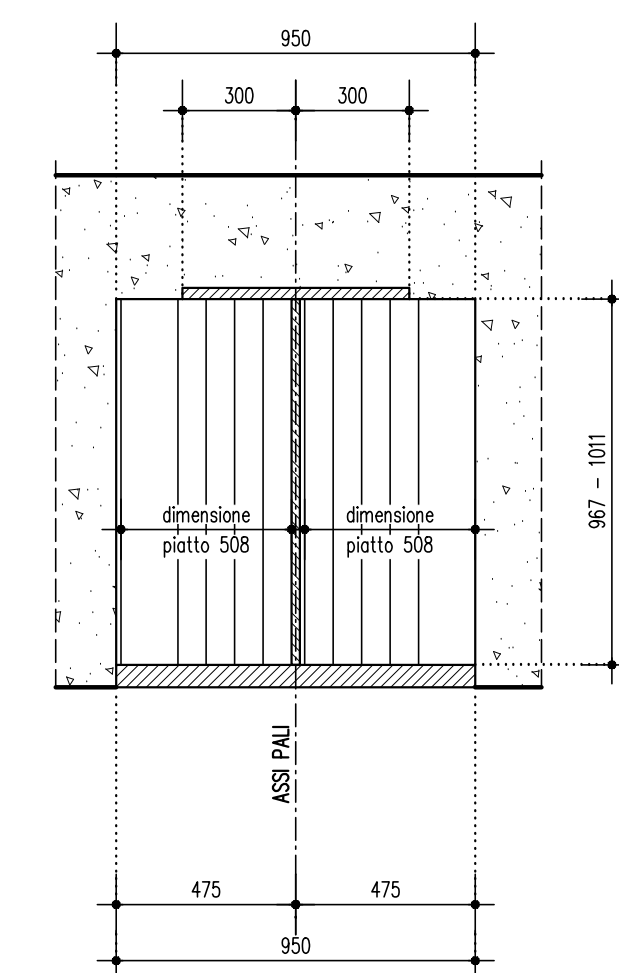
SEZIONE E-E



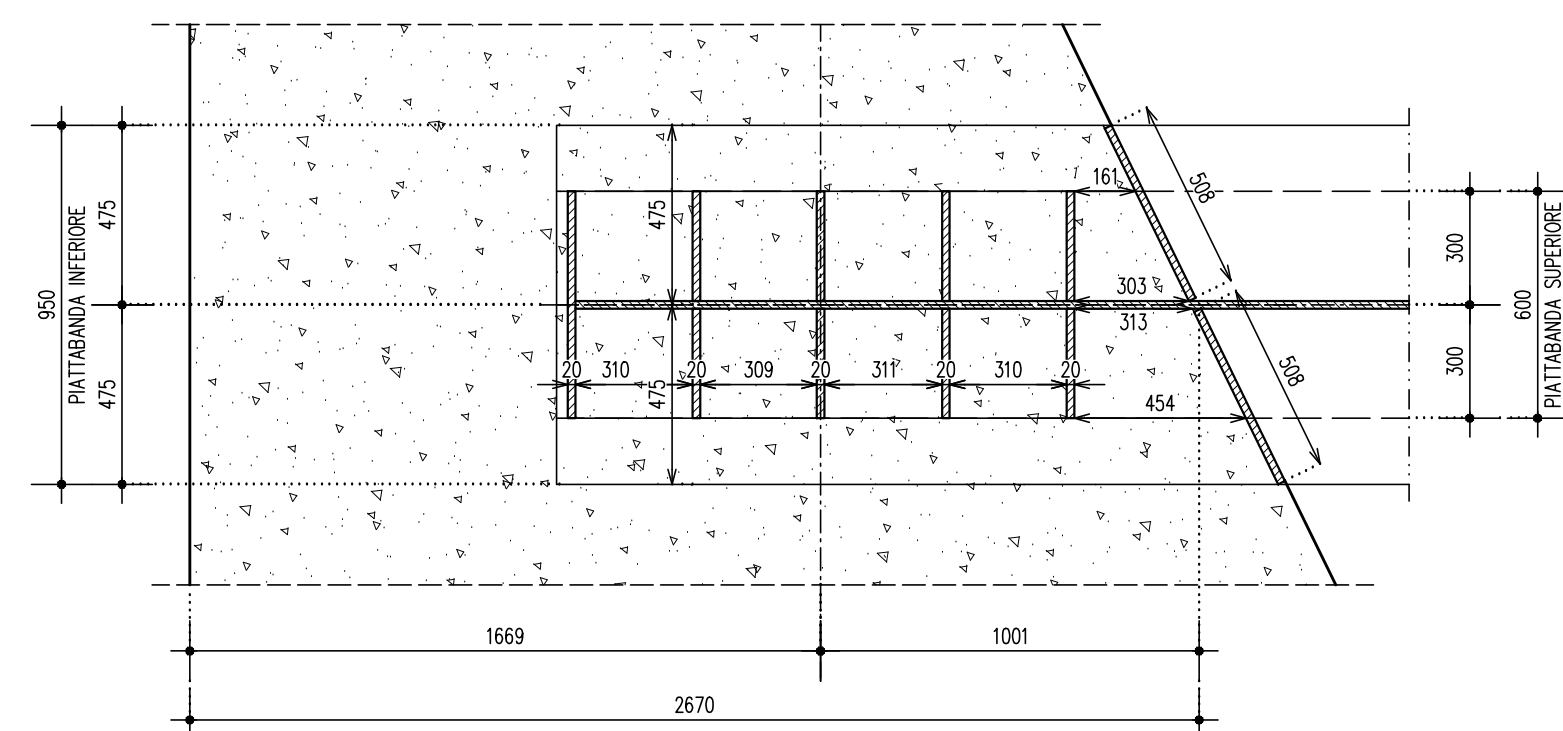
SEZIONE D-D



SEZIONE C-C



PIANTA A-A



PROGETTO DEFINITIVO

Progetto: **INTERVENTO DI RIFACIMENTO PONTE E COLLEGAMENTO ALLE ARGINATURE ESISTENTI A QUOTA ADEGUATA DEL NODO LOC. SAN DONNINO**



Ing. Luca Piacentini  
PACENTINI INGEGNERI  
via Mattei 1, 41012 SASSUOLO (MO) (BO)

PROGETTO STRUTTURALE  
CARPENTERIA METALLICA IMPALCATO  
PONTE STRADALE  
DISEGNO D'ASSIEME

Scale: VARIE

REFERENZIALE DOCUMENTO	DATA	DESCRIZIONE	STATO	PRODOTTORE
STR-012	TRIS	PD-STR-012	A	
1	10/01/2023	EMERSONE	OK	CP