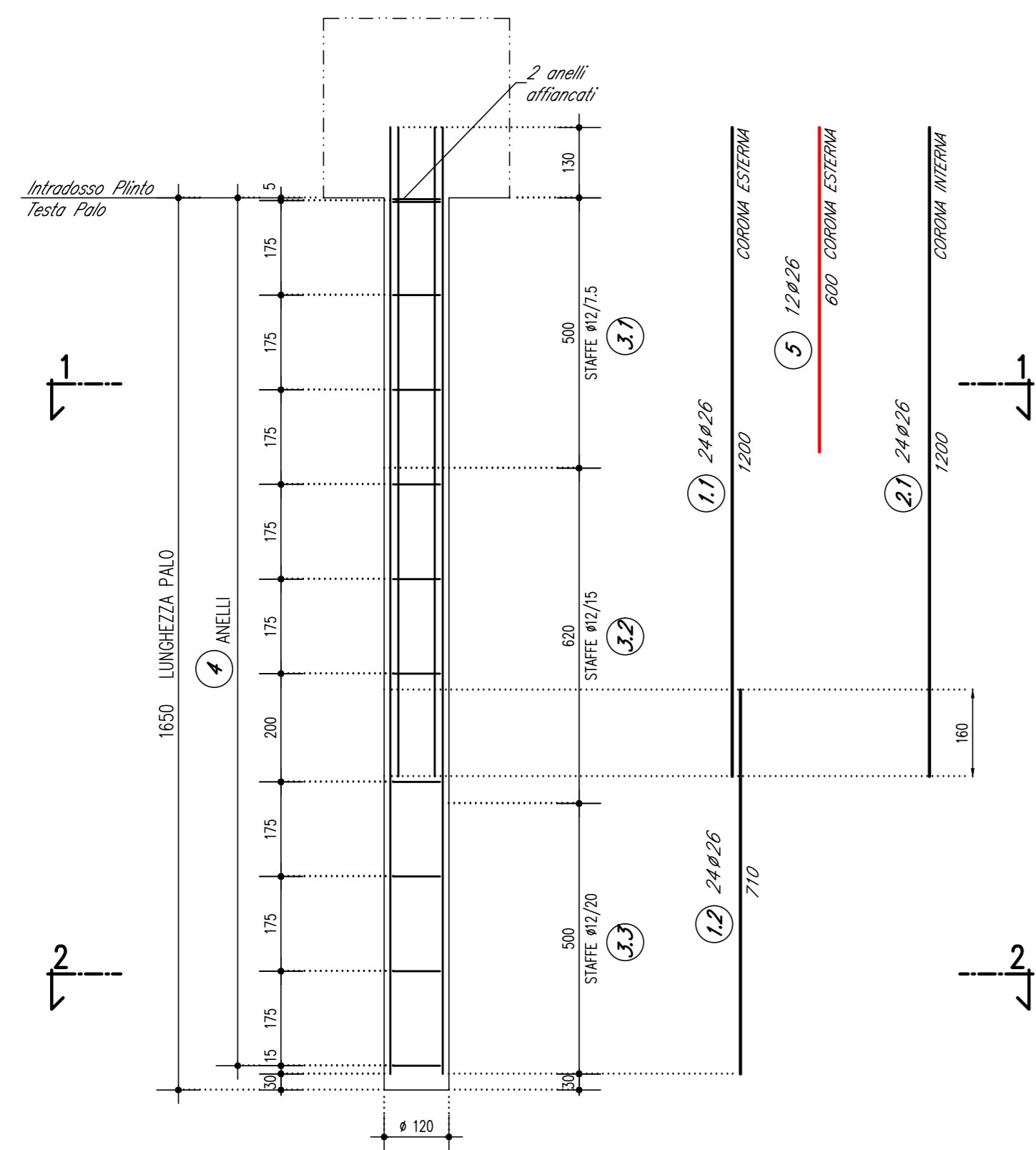
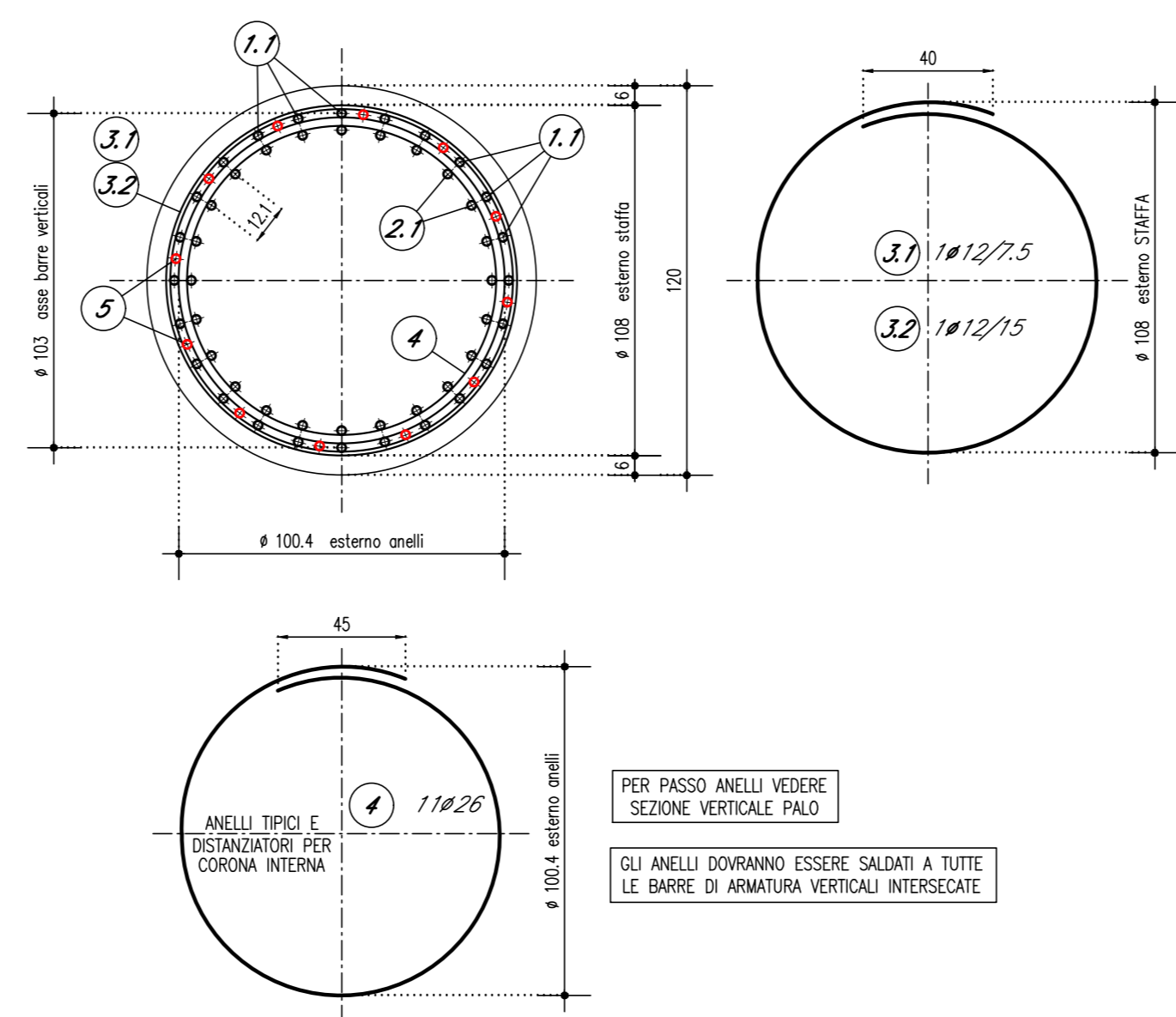


PONTE STRADALE

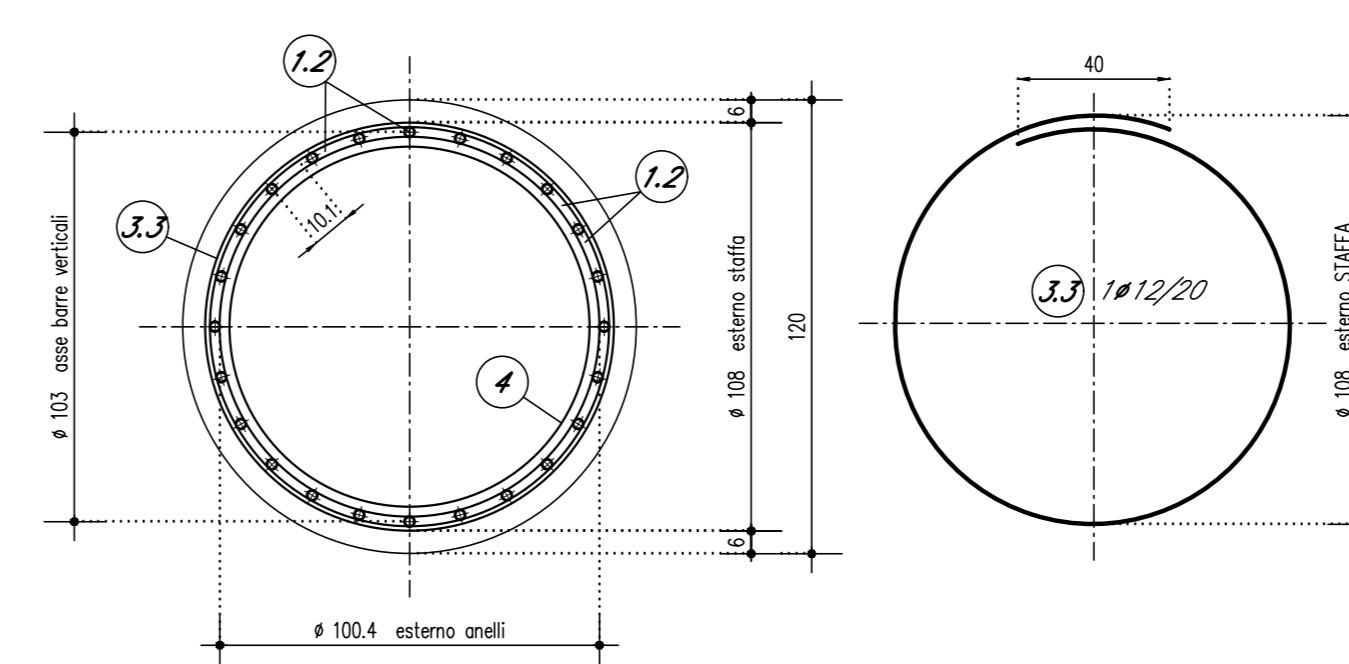
SEZIONE VERTICALE 1:100



SEZIONE 1-1 1:20



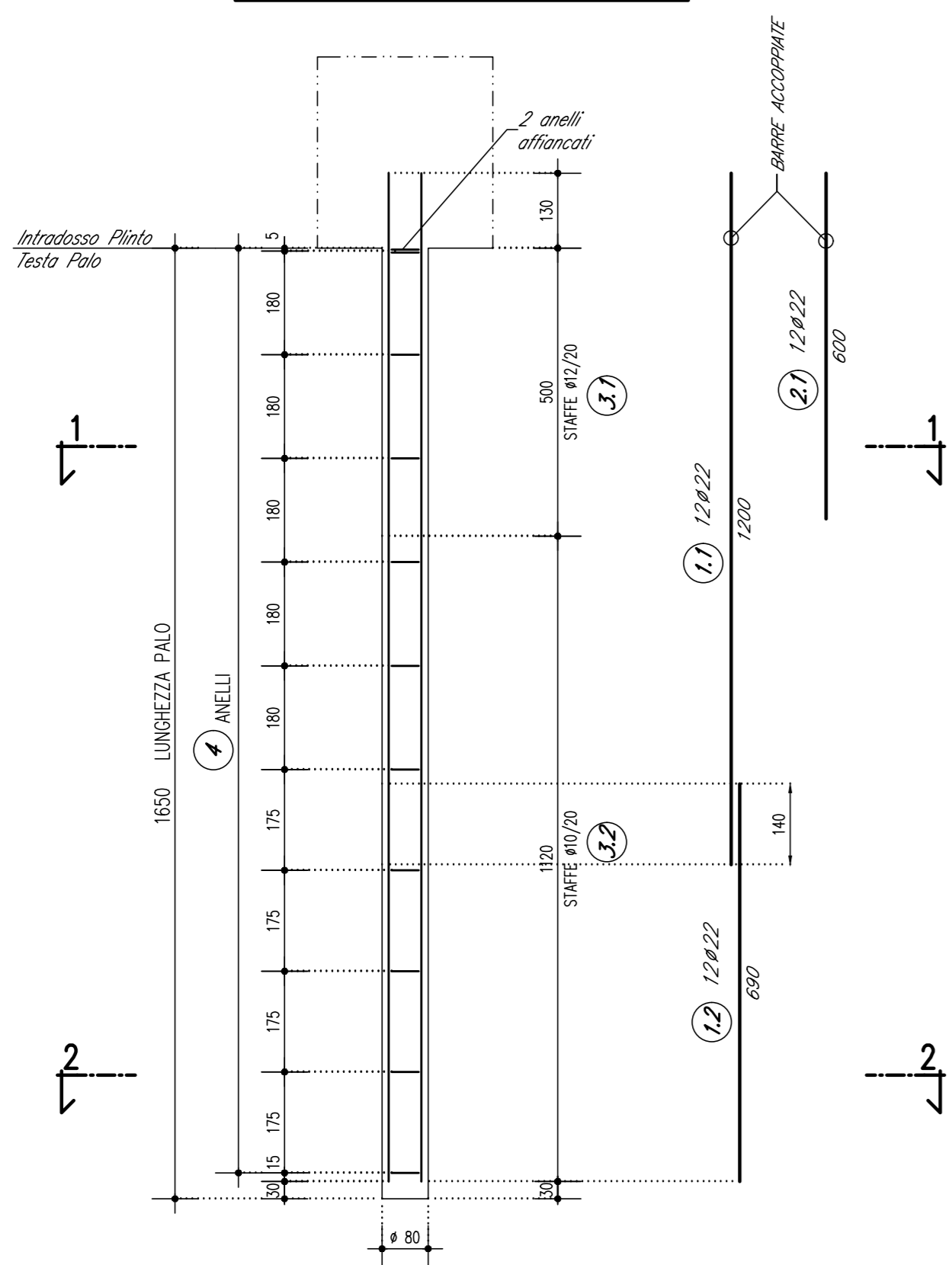
SEZIONE 2-2 1:20



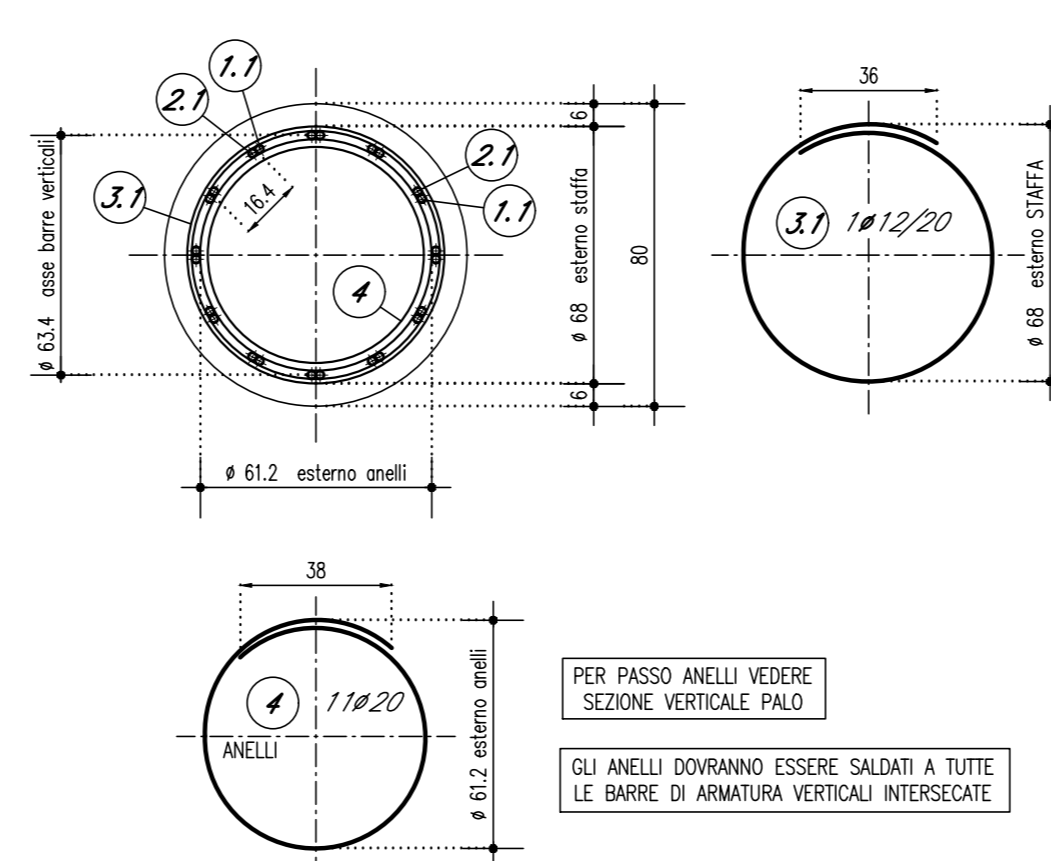
Pos.	Ø	Lung. (cm)	Num.	P. Unit. (kg/m)	Peso Tot. (kg)
1.1	26	1200	24	4.168	1.200.32
1.2	26	710	24	4.168	770.19
2.1	26	1200	24	4.168	1.200.32
3.1	12	360	67	0.888	226.04
3.2	12	360	42	0.888	141.70
3.3	12	360	28	0.888	87.72
4	26	360	11	4.168	105.04
5	26	600	12	4.168	600.16
Totale (kg)					4.331.50

PASSARELLA CICLOPEDONALE

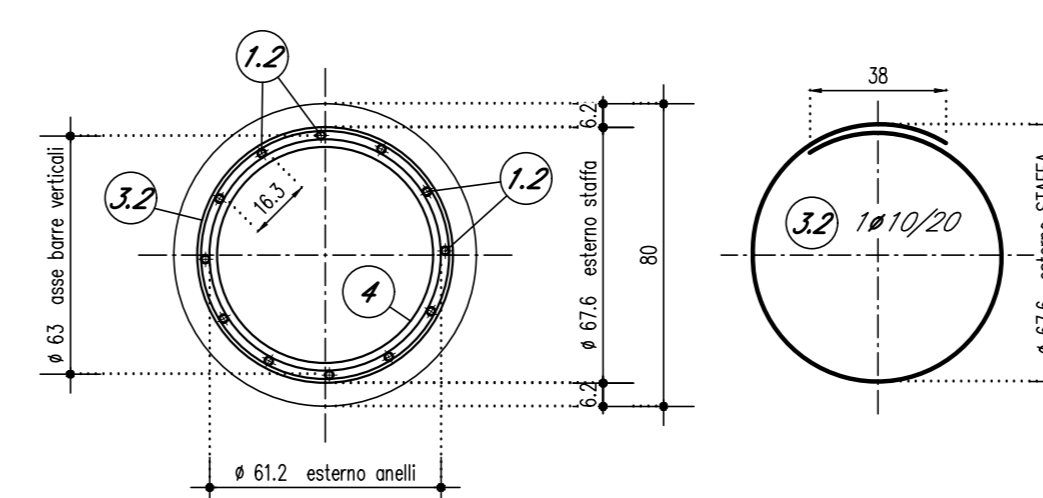
SEZIONE VERTICALE 1:100



SEZIONE 1-1 1:20



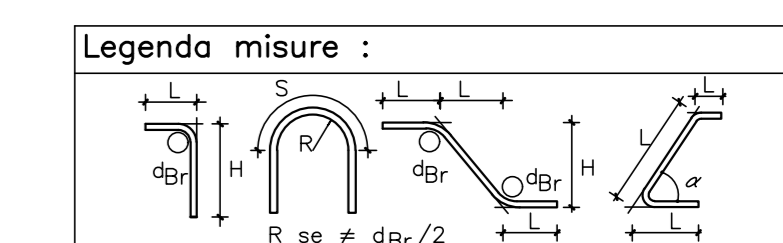
SEZIONE 2-2 1:20



Pos.	Ø	Lung. (cm)	Num.	P. Unit. (kg/m)	Peso Tot. (kg)
1.1	22	1200	12	2.984	420.70
1.2	22	690	12	2.984	254.24
2.1	22	600	12	2.984	218.88
3.1	12	250	28	0.888	57.71
3.2	10	250	57	0.817	87.86
4	20	230	11	2.466	62.30
Totale (kg)					1.106.75

NOTE GENERALI

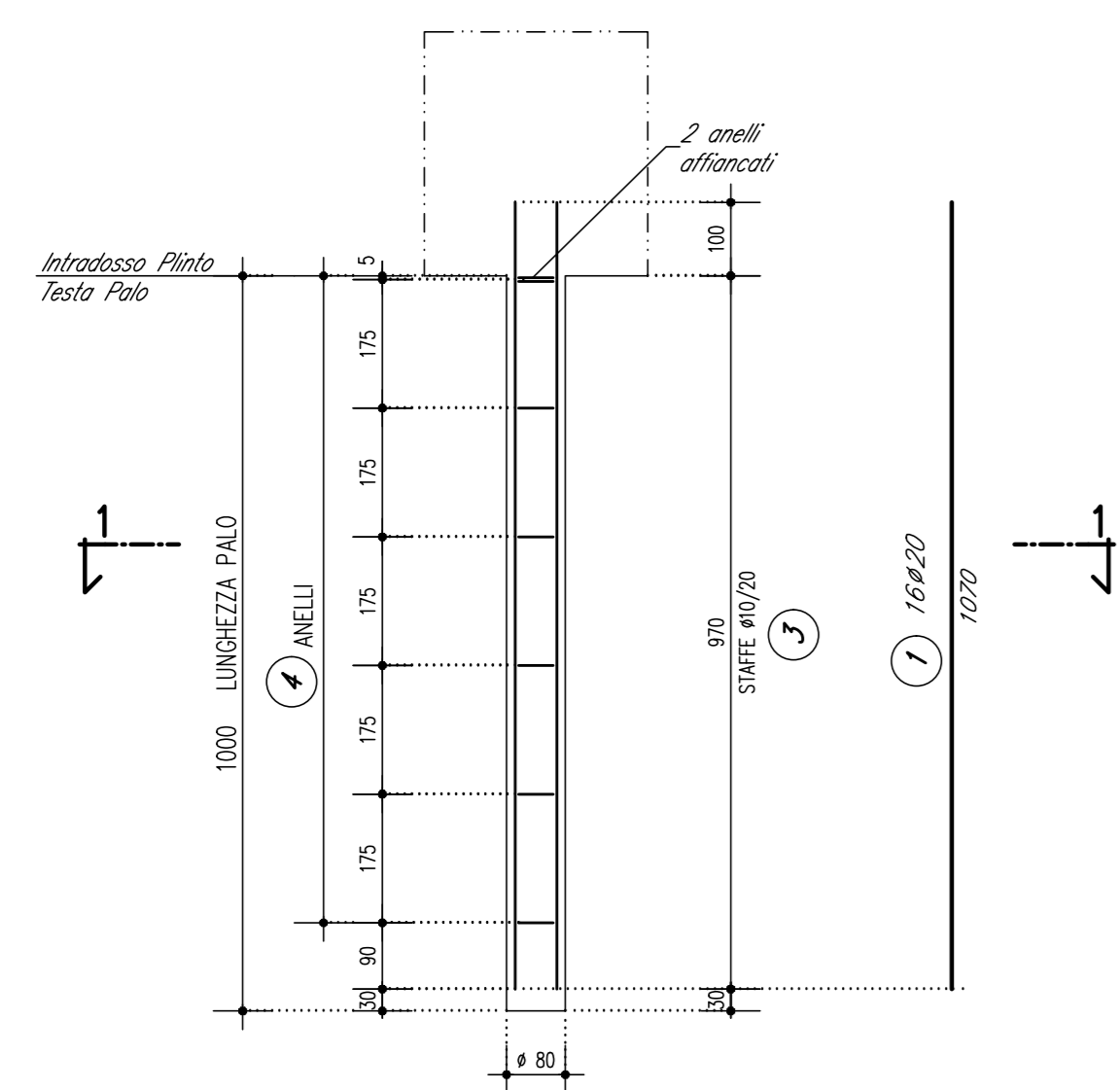
- TUTTE LE MISURE SONO ESPRESSE IN CENTIMETRI
- TUTTI GLI ANGOLI SONO ESPRESSE IN GRADI SESSADESIMALI
- A CURA DELLA D.L. LA DEFINIZIONE DI QUALI PALI STRUMENTATI SOTTOPORRE
- ALLE INDAGINI NON DISTRUTTIVE DI TIPO CROSS-HOLE
- NELLE ZONE DI SOVRAPPORZIONE DELLE BARRE VERTICALI LA SPIRALE NON SARÀ SALDATA MA SOLAMENTE RAGGRUPPATA PER PERMETTERE LA POSA DELLE GABRIE. IL COLLEGAMENTO TRA LE SPIRALE DELLE GABRIE COS' SOVRAPPORTE SARÀ REALIZZATO TRAMITE APPPOSITI MORSETTI.
- COPRIFERRO ADOTTATO : 6cm



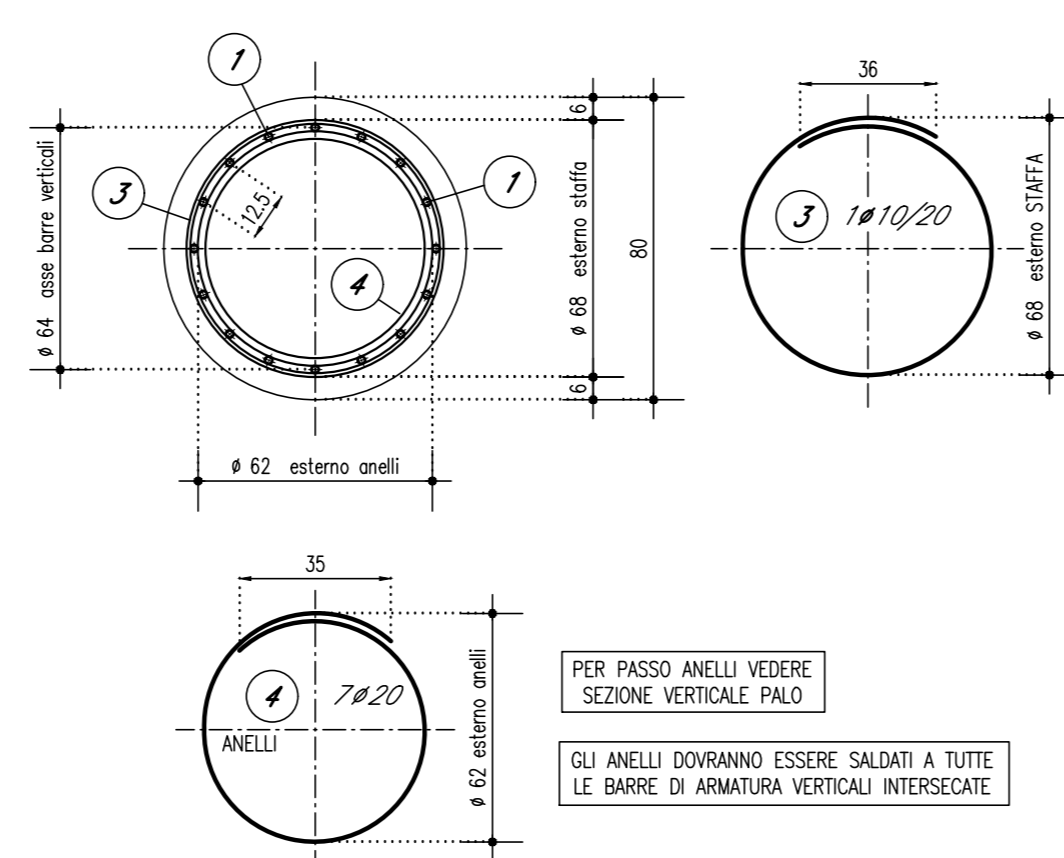
Diametro piegature d <sub>B</sub> :	
Ø Barro ≤ Ø16	d <sub>B</sub> = 4Ø
Ø Barro ≥ Ø16	d <sub>B</sub> = 7Ø

MURO DI COLLEGAMENTO

SEZIONE VERTICALE 1:100

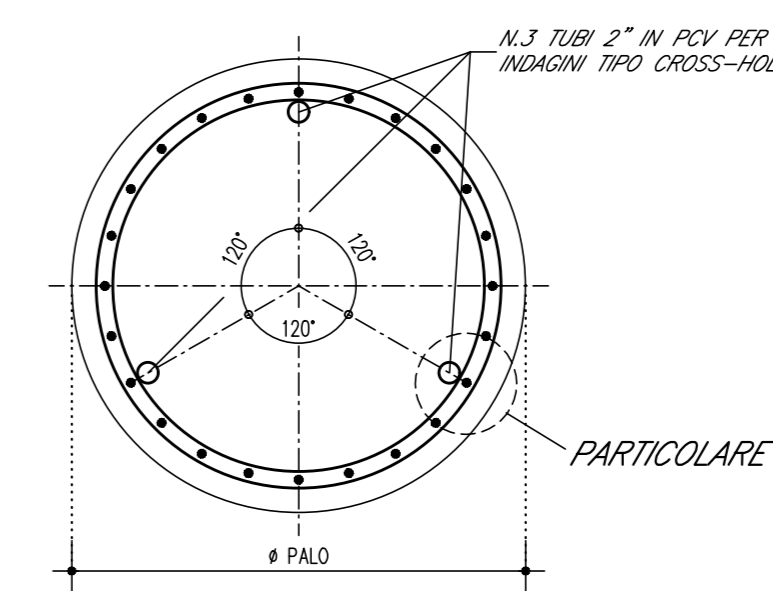


SEZIONE 1-1 1:20

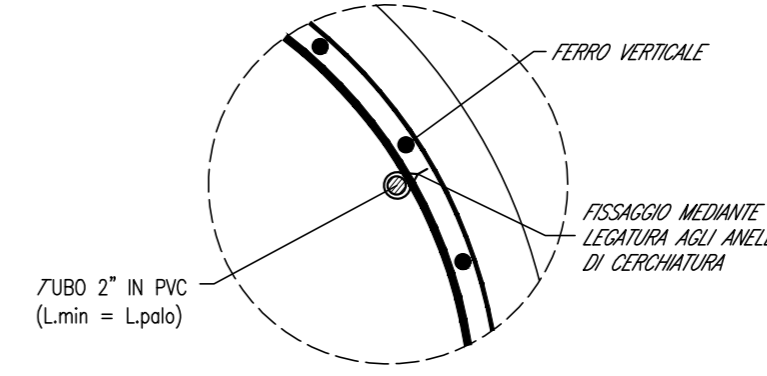


Pos.	Ø	Lung. (cm)	Num.	P. Unit. (kg/m)	Peso Tot. (kg)
1	20	1070	16	2.466	422.20
3	10	250	50	0.817	77.07
4	20	230	7	2.466	38.71
Totale (kg)					538.98

PALI DI FONDAZIONE STRUMENTAZIONE PER INDAGINI DI TIPO CROSS-HOLE 1:20



PARTICOLARE 1 1:5



PALI DA STRUMENTARE	
PONTE STRADALE	n.2/spilla
PASSARELLA	n.1/spilla
MURI	n.1/spilla



Provincia di Reggio Emilia

PROGETTO ESECUTIVO STRALCIO 1

Progetto: INTERVENTO DI RIFACIMENTO PONTE E COLLEGAMENTO ALLE ARGINATURE ESISTENTI A QUOTA ADEGUATA DEL NODO LOC. SAN DONNINO



Ing. Luca Piacentini  
PACENTINI INGEGNERI  
Via Matteotti, 400 - 41013 - REGGIO EMILIA

PROGETTO STRUTTURALE

ARMATURA PALI DI FONDAZIONE

Scala: 1:100-1:20

STR-018					
NO.	DATA	ESSESIONE	STATO	CONTRATTO	PRODOTTO
1	10/09/2021	ESSESIONE	SPA	CP1	LP1